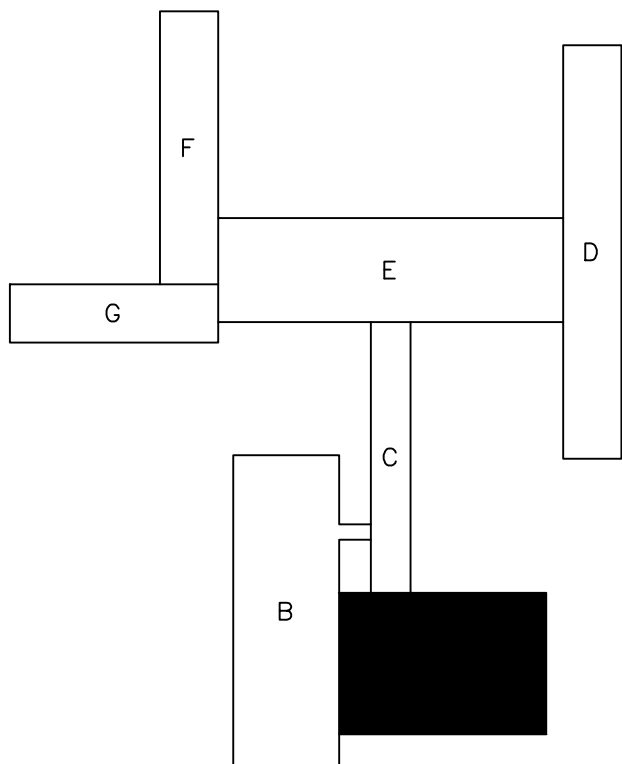


— Předstěna na celou výšku podlaží (CW,UW profily), opláštění 2x12,5mm včetně izolace MV tl.60mm $\rho=60\text{kg/m}^3$

— SKD kastlíky tvořeny CD a UD systémovými profily, opláštění 15mm SDK deska.

- revizní dvířka SDK 20x20cm u každé klapky VZT celkem 12 ks

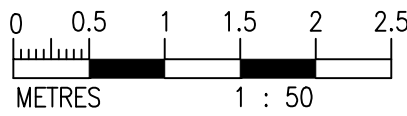
SDK kastlíky ověřit na stavbě a v souladu s VZT.



TATO PROJEKTOVÁ DOKUMENTACE SE ODKAZUJE NA PROJEKTOVOU DOKUMENTACI VYHOTOVENOU PROJEKTOVOU KANCELÁŘÍ PS, SE SÍDLEM VE NEJDEKU S DATUMEM 06/2014, KTEROU VYPRACOVAL p. OTA SZAKOS A ING. IRENA PICHLOVÁ.

TO PD POUZE UPRAVUJE SKLADBY KONSTRUKCÍ DLE POŽADAVKŮ INVESTORA NA SPLNĚNÍ DOTAČNÍCH TITULŮ

Investor	Statutární město Ústí nad Labem Věští nadějí 2336/8 Ústí nad Labem, 401 00	Zpracovatel	
Místo stavby	Mírová 2734/4, Ústí nad Labem, 400 11 k.o.: Ústí nad Labem (774871) p.č.: 494/492	DIGISTRONIC Z s.r.o. Símkova 904, 500 03 Hradec Králové www.digistronic.cz, tzb@digistronic.cz	
Velikost projektu	Ing. Radko Dědina	Datum	03/2022
Způsob zpracování	Ing. Radko Dědina	Študií PD	DPS
Vypracoval:	Ing. Michael Martin	Záměr	ARCHITEKTONICKO STAVEBNÍ ŘEŠENÍ
Acce	ZŠ MÍROVA - ÚSPORA ENERGIÍ (METODA EPC A OPZDA)	Part	číslo: 10x44 Měřítko: 1:50 Číslo výkresu:
Objekt	PAVILON A - ZNP SDK KASTLÍKY PRO VZT		D.1.1.21



VEŠKERÉ STAVEBNÍ PRÁCE MUSÍ BÝT PROVÁDĚNY DLE TECHNOLOGICKÝCH POSTUPŮ VÝROBCE A DLE PŘÍSLUŠNÝCH PLATNÝCH NOREM.